

**ФЕДЕРАЛЬНОЕ ГОСУДАРСТВЕННОЕ БЮДЖЕТНОЕ
УЧРЕЖДЕНИЕ НАУКИ
СИБИРСКИЙ ФЕДЕРАЛЬНЫЙ НАУЧНЫЙ ЦЕНТР АГРОБИОТЕХНОЛОГИЙ
РОССИЙСКОЙ АКАДЕМИИ НАУК (СФНЦА РАН)
Сибирский физико-технический институт аграрных проблем
(СибФТИ СФНЦА РАН)
НОВОСИБИРСКИЙ ГОСУДАРСТВЕННЫЙ ТЕХНИЧЕСКИЙ УНИВЕРСИТЕТ
(кафедра Вычислительной техники)**

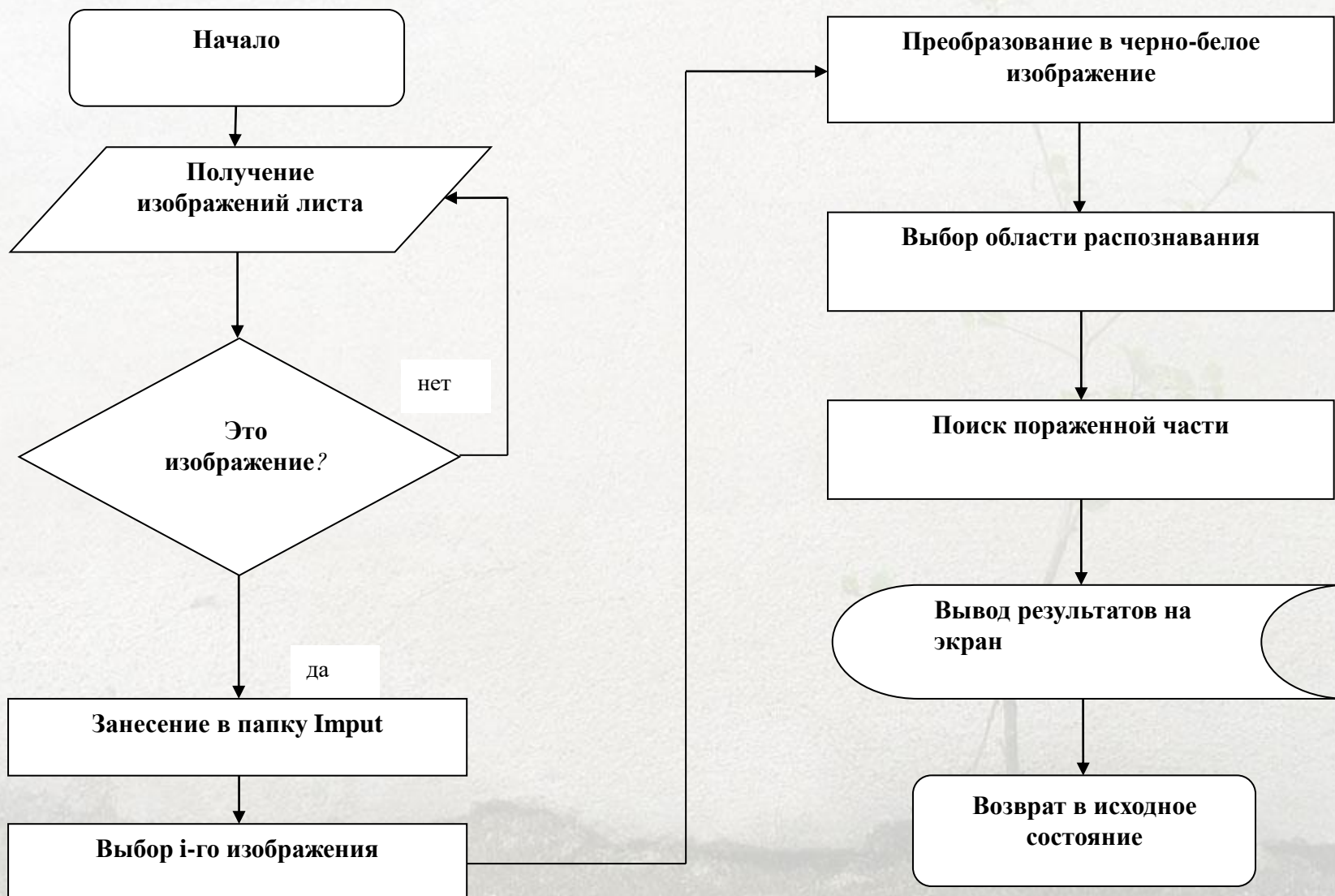
Тема доклада:

ВЫЯВЛЕНИЕ БОЛЕЗНЕЙ РАСТЕНИЙ В КОСМИЧЕСКИХ ТЕПЛИЦАХ

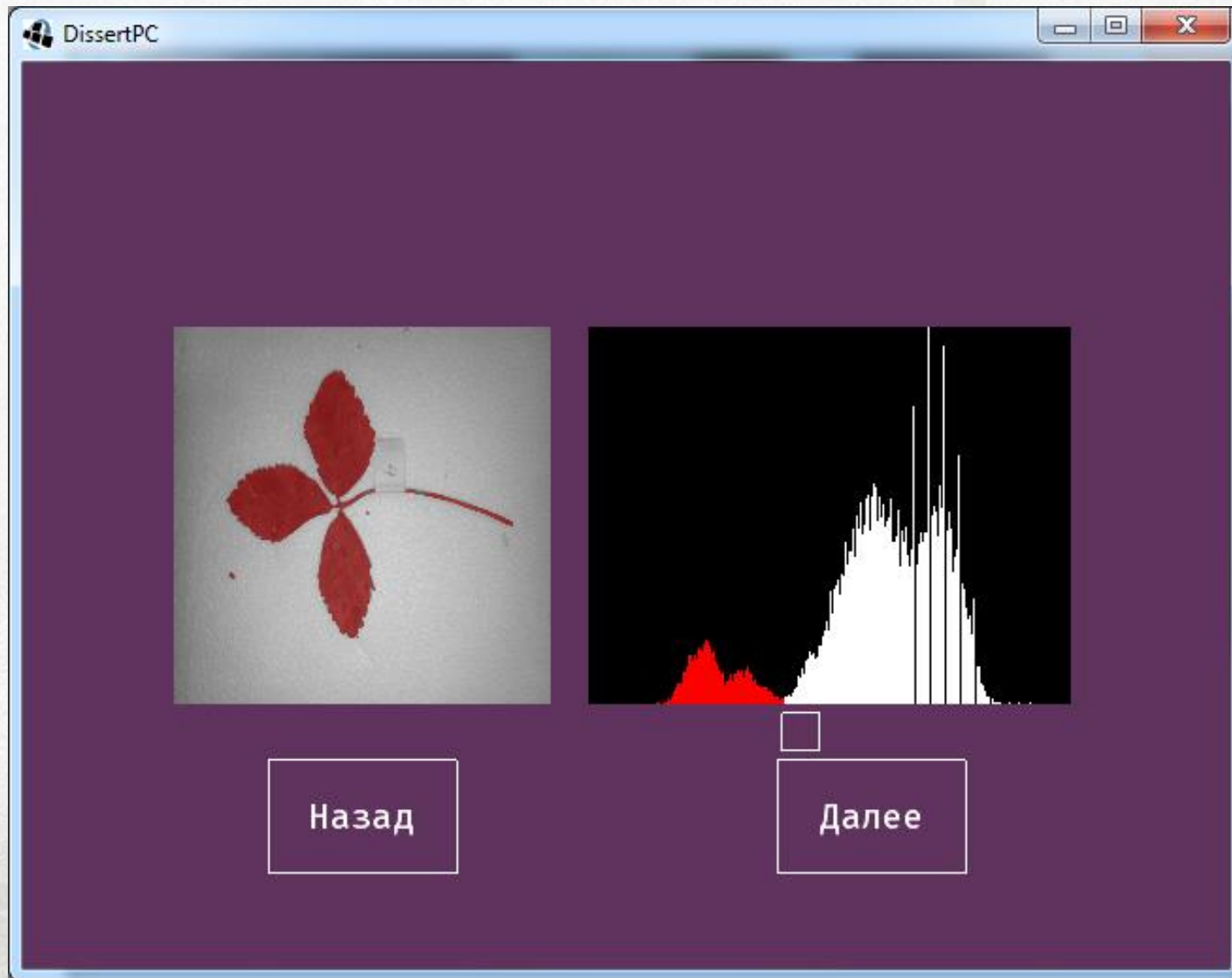
**Докладчик: Алейников А.Ф., д-р техн. наук, проф, засл.
изобретатель РФ, глав. научный сотрудник СибФТИ СФНЦА РАН**



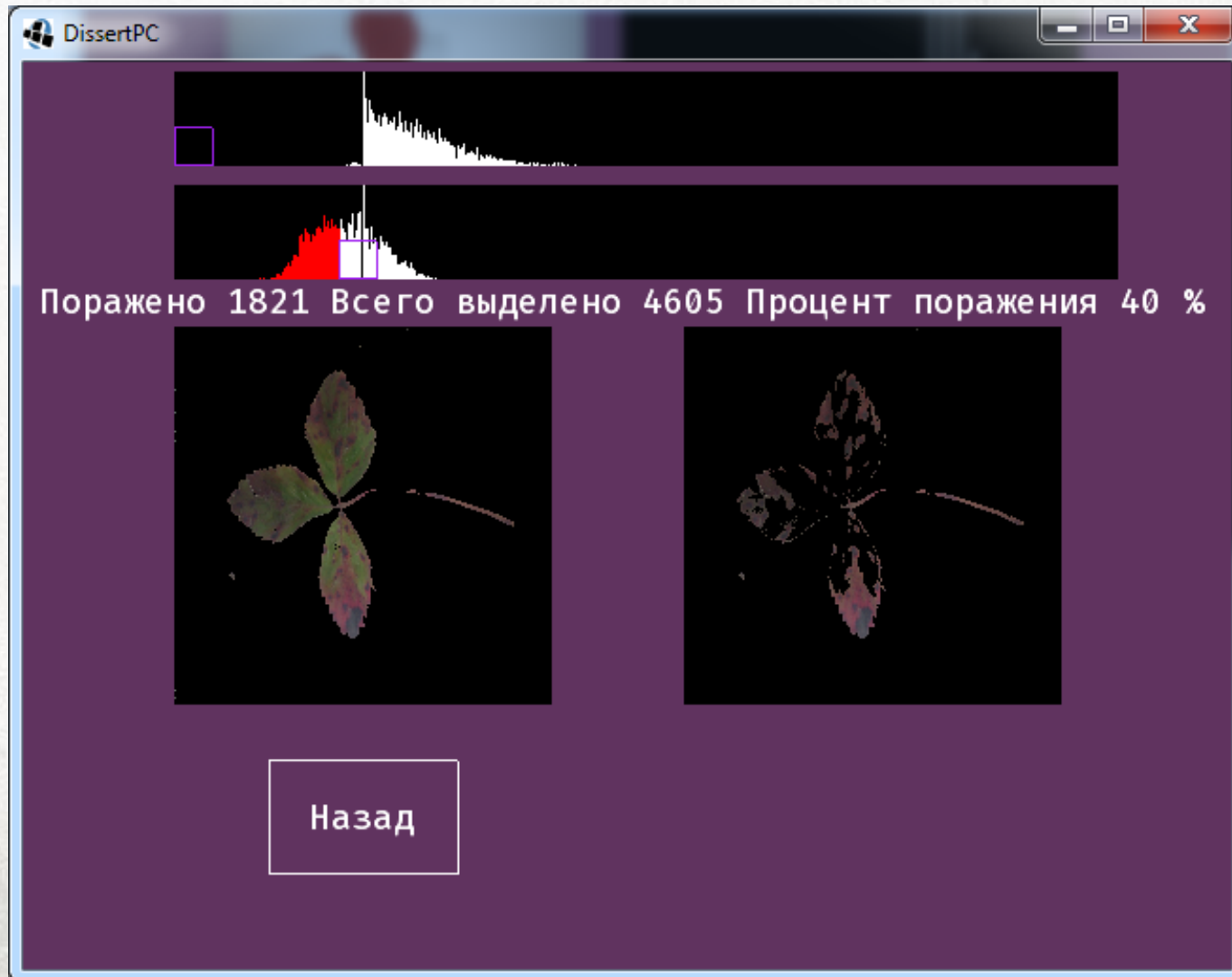
Алгоритм программы определения степени поражения листа земляники садовой



Пример выбора распознаваемой области



Пример вывода результата обнаружения поражённой болезнями области растения.



Выводы

1. Для обнаружения болезней растений космической оранжереи предложен метод компьютерного зрения основанный на подсчете пикселей изображения в пространстве цветowych каналов красного, зеленого и синего цвета.
2. Разработан алгоритм и программа для автоматизированного определения степени поражения грибными болезнями листьев земляники садовой по переданным изображениям листьев растений.
3. Результаты исследования могут быть использованы для ранней диагностики болезней и мониторинга фитосанитарного состояния растений космической оранжереи.